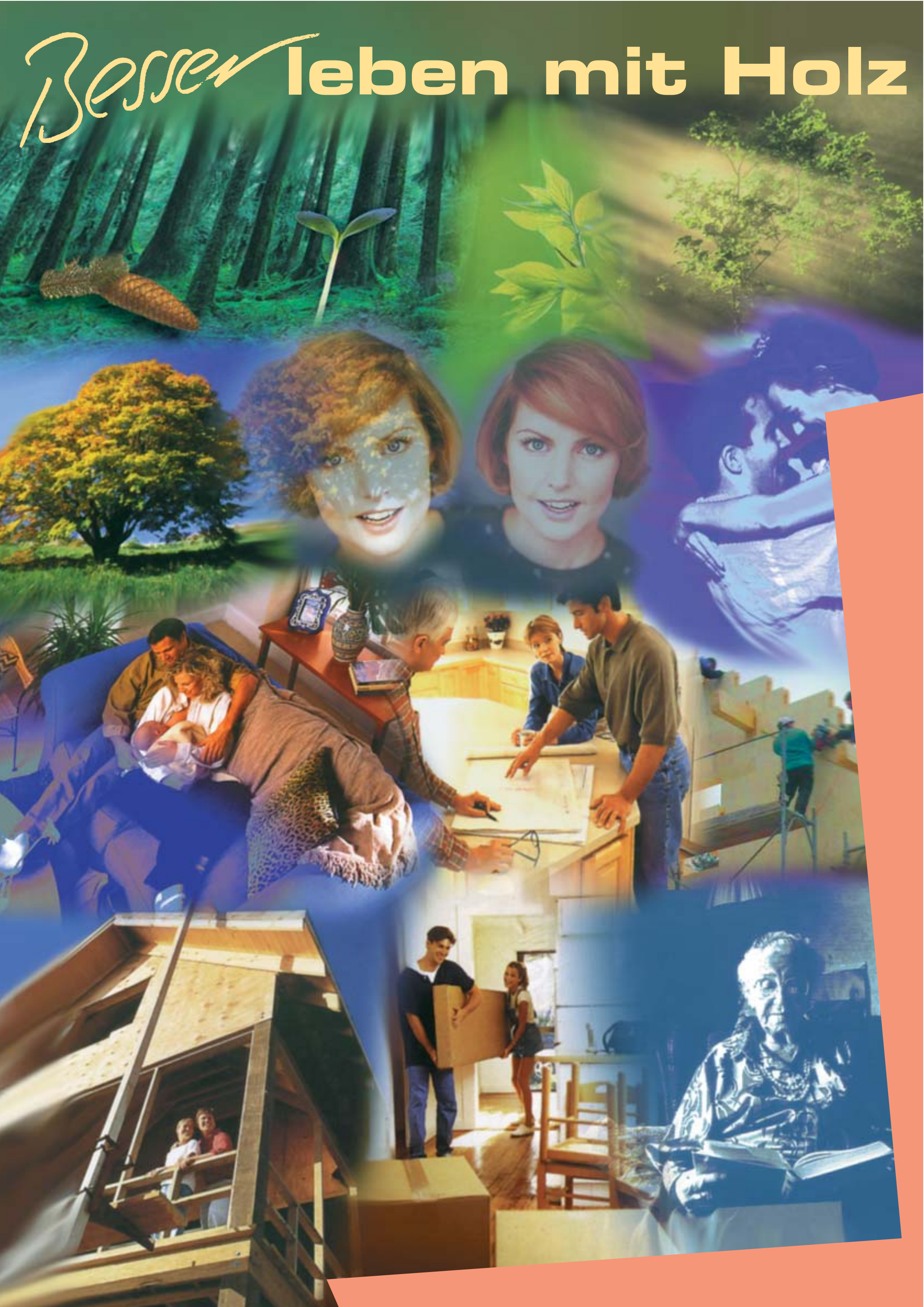


Besser leben mit Holz



Besseres Leben

...denn besser leben
wird knapp!

Die Vorliebe für Geborgenheit ist uns angeboren. Wir kennen sie von Geburt an, streben danach, uns wohl zu fühlen, wollen weiterkommen, verändern uns. Nur wenn wir uns geborgen fühlen, sind wir leistungsfähig. Wir sind ausgeglichen, offen für die täglichen Aufgaben, für unsere Mitmenschen und letztendlich glücklich und gesund. Das Empfinden unserer nächsten Umgebung, unseres Hauses, unserer Wohnung, unserer „guten Stube“ trägt stark zu diesem Gefühl der Geborgenheit bei. Holz in tausendund-einer Spielart, Farbe und Kombination bietet alles für die Geborgenheit des Menschen.

BALTESCHWILER AG hat sich dem „Besser leben mit Holz“ verschrieben.

Der in Ihren Händen liegende Prospekt soll Ihnen Anregungen vermitteln, um das Know-how und die Leistungsfähigkeit von BALTESCHWILER für sich zu nutzen, ein noch „besseres Leben mit Holz“ zu gestalten.

V. H. J.

P. Hüller F. Harth

H. Bergmann

D. Müller

T. J. H.

O. Müller

Die Geschäftsleitung





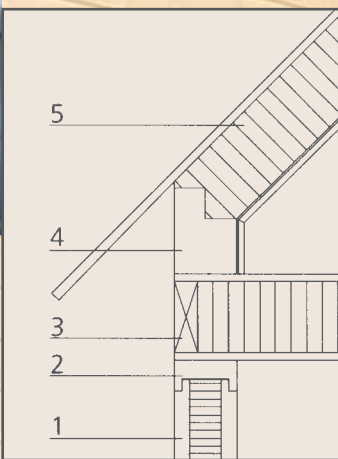
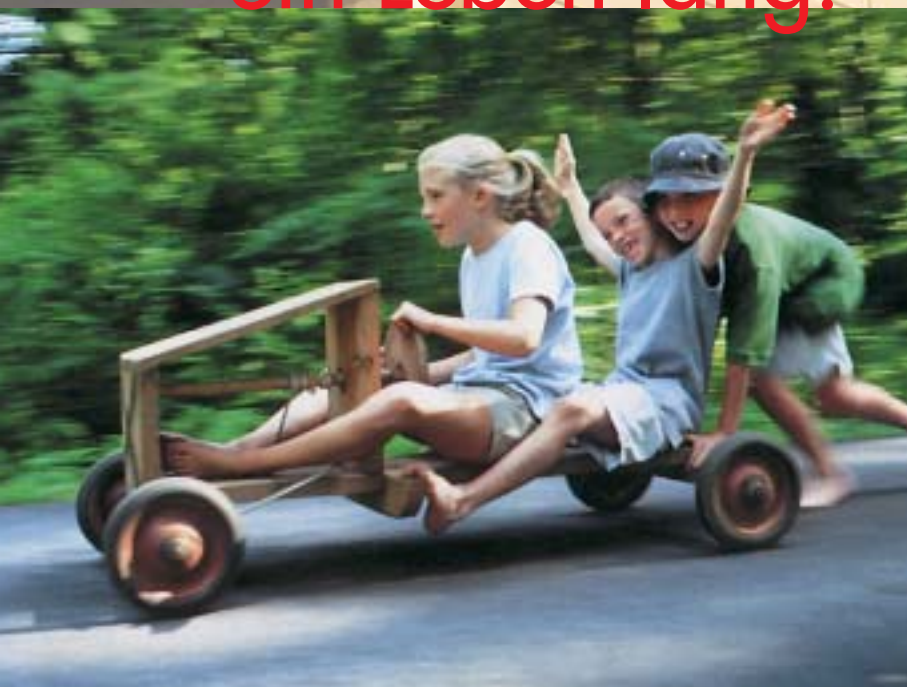
Besser Balteschwiler

Lebensfreude mit Holz, von morgens bis

Zyklen

abends, von Jung bis Alt, ein Leben lang.

Zyklen liegen allem Leben zugrunde. Holz begleitet uns dabei: Von der Jugend bis zum Alter. Von der Schule bis ins Unternehmen. Von der Wiege bis ans Lebensende. Holz als nachwachsender, natürlicher Rohstoff eignet sich hervorragend für den Einsatz im Bau- und Wohnbereich. Holz ist leicht und trotzdem überaus stabil. Holz reguliert das Raumklima und ist auch für Allergiker durch und durch gesund.



BALTESCHWILER AG hat sich in seiner über 200jährigen Firmengeschichte zum heute führenden Produzenten von Hobelware in der Schweiz entwickelt. BALTESCHWILER ist aufgrund seiner Dynamik und Entwicklung ein nach Bioting® geführtes Unternehmen. Rund 100 Mitarbeiter produzieren in Laufenburg auf modernsten Hobelanlagen jährlich über 1'000'000 m² Wand-, Decken- und Aussenbekleidungen. Davon werden mehr als zwei Drittel seit über 30 Jahren in einzigartigen Spezialanlagen oberflächenveredelt. Die erzielte Oberflächenstruktur und Güte, sowie die Farbkonstanz der Endprodukte sind unübertroffen und werden sowohl von Profis wie auch vom Endverbraucher gleichermaßen geschätzt. Neben dieser Kernkompetenz in der Herstellung ist BALTESCHWILER aber auch eines der grössten Holzhandelsunternehmen der Schweiz. Die umfassende Produktauswahl wird Bauherren und Selbstabholern in den eigenen Ausstellungen in Laufenburg präsentiert. Geschultes Personal steht Ihnen hier genauso erklärend und kompetent zur Seite, wie dies das Produktmanagement von BALTESCHWILER für die Kundengruppen der (Innen-) Architekten, Schreiner, Holzbauer, Bodenleger, Gartengestalter, der Industrie und des Holzhandels täglich tut. Fragen Sie sie. Sie werden Ihnen bestätigen: „Besser BALTESCHWILER - die Erfahrung zeigt's“.



Balteschwiler
Besser leben mit Holz





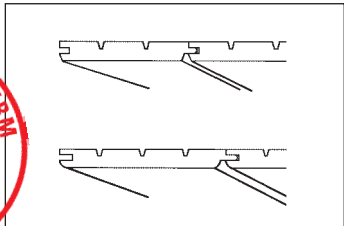


Besser produzieren

BALTESCHWILER AG ist ISO-zertifiziert! Als Schweizer Produzent sind wir jeden Tag gefordert, neben den Schweizer Standards auch unsere darüber hinausgehenden Eigen-Standards zu überbieten und noch besser zu produzieren. Resultate sind Qualitäts-Produkte, wie die modernen Täfer POLARIS, CRISTAL, TREND, die Wände und Decken zu Schmuckstücken machen - nachhaltig schön und heimelig. „Ein schöneres Haus wünsch ich mir ...“

Ein schöneres Haus mit Holz

...sagt sich auch die Angebotete des eifrig tanzenden Laubenvogels (siehe Seite 4). Der hervorragende Verführer baut Liebeslauben aus den verschiedensten Materialien und verziert diese mit möglichst bunten, originellen Dingen. Einzigartige Natur - kreative Schöpferkraft.



Balteschwiler
Besser leben mit Holz



*Unsere Rohware stammt zu 100% aus PEFC-zertifizierten Wäldern mit kontrollierter, umweltverträglicher, nachhaltiger Bewirtschaftung.

Die Täfer-Herstellung bei BALTESCHWILER fängt im Wald bereits mit der Schnittholzauswahl an. Nur beste, feinjährige, ökologisch unbedenkliche* Rohware wird für die Produktion ausgewählt und per Bahn zum Werk transportiert. Nach der Trocknung sortieren und kontrollieren wir das Holz immer wieder auf seine Qualität und Eignung für die weiteren Veredelungsstufen: Jedes Täfer von BALTESCHWILER hat 7 Qualitätshürden zu überstehen, bis es sich POLARIS, CRISTAL oder TREND nennen darf. Dies gilt natürlich auch für andere Eigenprodukte wie Schalungen, Sonderanfertigungen usw.



5

Ein schöneres Haus





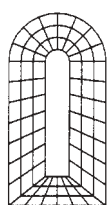
Besser beraten



Lebensqualität die dauert

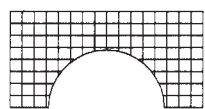
Der täglichen Hektik entfliehen, sich eine ruhige Insel schaffen, ein eigenes Nest bauen und damit die Lebensqualität erhöhen? Sie brauchen dabei Hilfe? Kein Problem! Ein paar Sichtblenden hier, ein Rankgitter dort, ein schöner, witterungsbeständiger Holztisch und ein passender Stuhl dazu und schon haben wir es zusammen geschafft!

Fragen Sie uns, mit BALTESCHWILER sind Sie „Besser beraten“.

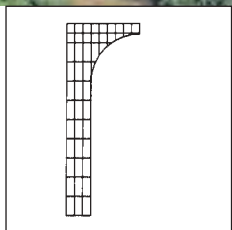


OSMO

OSMO – Schönheit und Komfort fürs Wohnen in Haus und Garten.
(Verlangen Sie die speziellen OSMO-Prospekte)



Forsthaus Giswil



Jedes Bauobjekt kann mit unterschiedlichsten Materialien erschaffen, verändert oder saniert werden. Besonders umweltverträglich, natürlich, wirtschaftlich und dabei der Gesundheit förderlich ist die Verwendung von Vollholz und modernen, technischen Holzwerkstoffen wie z. B.: Massivholz-, 3-Schicht- und Hartholzplatten, KERTO-Furnierschichtholz, Brettschichtholz, Rahmenholz oder Konstruktions-Vollholz, Lamellenbalken... Es gibt meist mehrere Möglichkeiten bei der Ausführung: Sowohl KERTO-Furnierschichtholz als auch Brettschichtholz wie Konstruktionsvollholz können als tragende



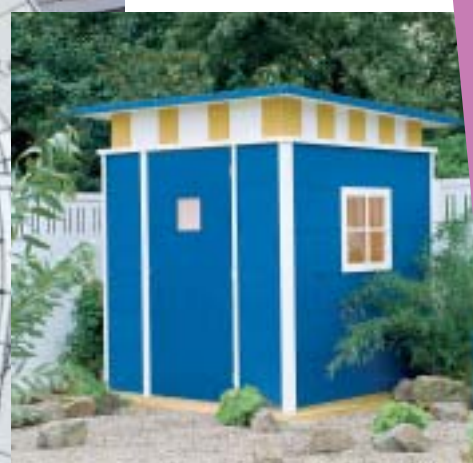
Elemente eingesetzt werden. Ihr Lieferant BALTESCHWILER AG hat alle Produkte an Lager.

Welches Produkt ist für den individuellen Einsatz kostengünstiger, sinnvoller und schneller in der Ausführung? Welches entspricht den statischen Erfordernissen? Gibt es zusätzliche Alternativen? Nutzen Sie unsere Erfahrung und das Wissen unserer Spezialisten: „Besser beraten - besser BALTESCHWILER“.



KERTO

KERTO-Platten-Konstruktion



Lebensqualität



Die Natur ist uns Vorbild und Gleichnis zugleich: Die Evolution, die Biologie, die Flora und Fauna. Gleichnis für unseren Service ist der Gepard: schnell, dynamisch, einzigartig! Innovatives Streben nach Spitzenleistungen, Mut zu Dynamik und Entwicklung, Power und Energie durch permanente Bewegung machen uns fit für die wachsenden Kundenwünsche in Service und Support.



Besserer Service



Wie ein geölter Blitz



„Besserer Service“: Benennen, schreiben und zeichnen Sie uns Ihre Wünsche auf. Wir kümmern uns darum! So planen und bauen wir z. B. Ihre Ausstellung und helfen Ihnen bei statischen Berechnungen.



Holzstriche auf Naturöl-Basis



Balteschwiler
Besser leben mit Holz

Der Anspruch von BALTESCHWILER heisst: Besser schnell, besser flexibel, besser freundlich. Nicht nur, was das Dekorwachs von OSMO-COLOR anbelangt - alles läuft bei uns wie gewohnt: Schneller Lieferservice, flexibler Zuschnittservice, kompetenter Ausstellservice.

Und unser erfahrener Aussendienst-Service löst auch einmal ein Problem bei Ihnen vor Ort.

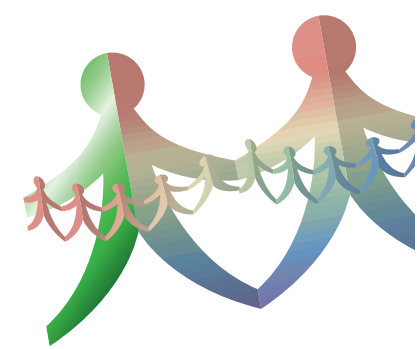


„Ein Loch – und keinen Bohrer“

Ein Loch in der Deckenverkleidung, eine Dachschräge, abgelängte Paneelen, ein Parkett um die Säule - das ist es, was Sie wollen, und was wir Ihnen täglich bieten. Fragen Sie uns an.

Geölter Blitz





Besseres Sortiment

Ein grosser Teil unserer Handelsware ist bereits FSC-zertifiziert

Kinderfreundlicher, pflegeleichter und natürlicher Korkboden

Von B wie BALTESCHWILER bis W wie Wandlung



Wand- und Deckenbekleidungen schneller und einfacher montiert mit dem OSMO-FIX-Befestigungssystem



Stetiger Wandel ist Zeichen unserer Zeit. Wir verändern uns laufend. Nicht nur unserer Äusseres - auch unser Betrachtungswinkel, unsere Umwelt und unser Geschmack entwickeln sich weiter.



Einfach einleuchtend: OSMO-LITE – das richtige Licht mit System

In den meisten Fällen können wir allein durch die Veränderung von Kleinigkeiten wieder Gefallen an den uns umgebenden Dingen gewinnen, den Nutzen und ihren Wert für uns erhöhen oder wiederherstellen.

Der kalte Steinboden wird zum warmen Korkboden. Der dunkle Raum gestaltet sich plötzlich durch Farbe und den richtigen Spot am richtigen Platz freundlich und hell. Ein lebloser Raum verwandelt sich durch die Verwendung von Täfern und Paneelen zum modernen und gemütlichen Wohnraum.

BALTESCHWILER AG bietet Ihnen nicht nur das benötigte Zubehör, sondern viel besser: Kommen Sie, schauen Sie, fragen Sie... Besseres Sortiment = Besser BALTESCHWILER.

Balteschwiler
Besser leben mit Holz



Von A bis Z

Balteschwiler

Besser leben mit Holz



Besser verbunden



5080 Laufenburg
 Tel. 062 869 41 11
 Fax 062 869 41 91
www.balteschwiler.ch
info@balteschwiler.ch

Besser vom Profi



Täfer

Design-Täfer / Classic-Täfer /
 Standard-Täfer
 Nord. Fichte / Nord. Föhre
 Bodenriemen / Rauspund
 Aussenschalung
 ThermoWood

Verleimte Hölzer

Leimbinder - N -
 Brettschichtholz Standard
 Rahmenholz
 Konstruktionsvollholz

Farbtäfer Holzschutzfarben

Oberflächenbehandlung
 OSMO Color-Farben auf Natur-
 wachs- und Naturölbasis

Latten / Leisten

Latten
 Leisten / Sockelleisten

Balkonbretter / Paneele

Balkonbretter
 Balkonprogramm
 Paneele

Furniertäfer

Furniertäfer
 Design-Paneele
 OSMO-LITE

Druckimprägnierte Hölzer Gartengestaltung mit Holz

Konstruktionsholz
 Gartenhäuser / Carport
 Pergolen - Sichtblenden
 Systemhölzer - Spielgeräte
 Zäune - Palisaden /
 Balkonsystem

Fussboden

Fertigparkett / Landhausdielen
 Massivholzdielen
 Laminat / Holzboden / Kork
 Sockelleisten, Klebstoffe,
 Zubehör

Befestigungsprogramm

Wand- und
 Deckenbefestigungen
 Abhängesystem / OSMO-FIX
 Dämmfedern - Faservlies

Leimholzplatten

Massivholz- und
 3-Schichtplatten
 Hartholzplatten /
 Treppenplatten
 Dekorplatten / Tablare
 Seekieferplatten
 KERTO-Furnierschichtholz

Diverses

Isolationen / FERMACELL



Besser beraten