

FUSSBODEN RESTPOSTEN

3- SCHICHTPARKETT

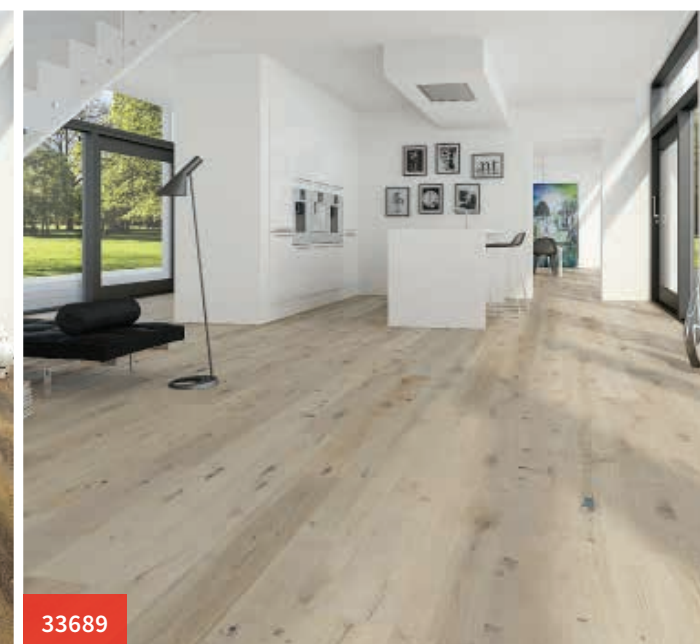
3-Schichtparkett mit Mittellage aus Holzlamellen und Click-Verbindung

N°	Produkt, Beschreibung	Oberfläche	Dimension mm	Artikel-N°	Pakete	m ² p. Pk.	Menge/m ²	Fr./m ² exkl. MwSt	Total PostenFr. exkl. MwSt
BL Landhausdielen									
1	Eiche Mexiko Ra27 oxid. geölt angeräuchert*	vorgeölt	14 x 250 x 2500	34056	6	2.500	15.00	47.50	712.50
2	Eiche country, weiss, sägeroh, Mo88a, gebürstet	vorgeölt	14 x 190 x 1900	33689	9	2.890	26.01	49.50	1287.50
3	Eiche colchester, eingefärbt, gealtert mit Rissen, Mo72	vorgeölt	14 x 190 x 1900	32231	17	2.890	49.13	37.00	1817.80
4	BL LHD Eiche weiss natur Mo58b FSC	vorgeölt	14 x 180 x 2200	35122	4	2.77	11.08	18.00	199.00

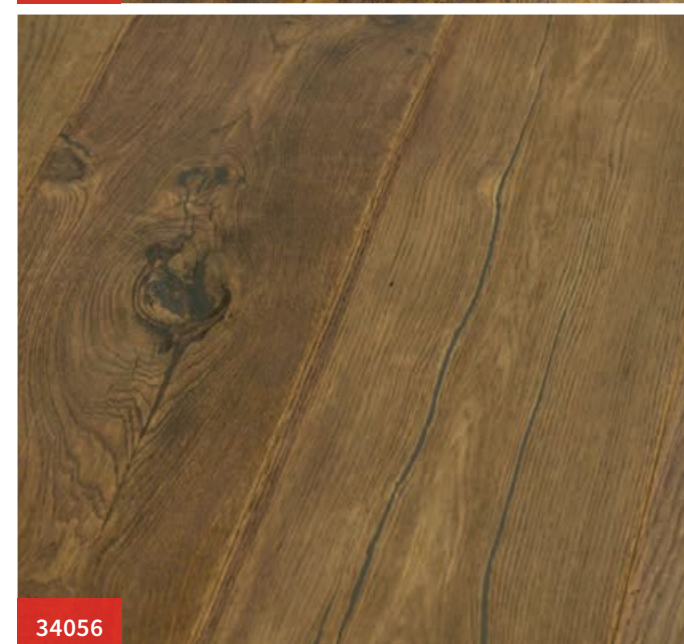
*10% 1 x 3385 HW-ÖL nachbehandlung



32231



33689



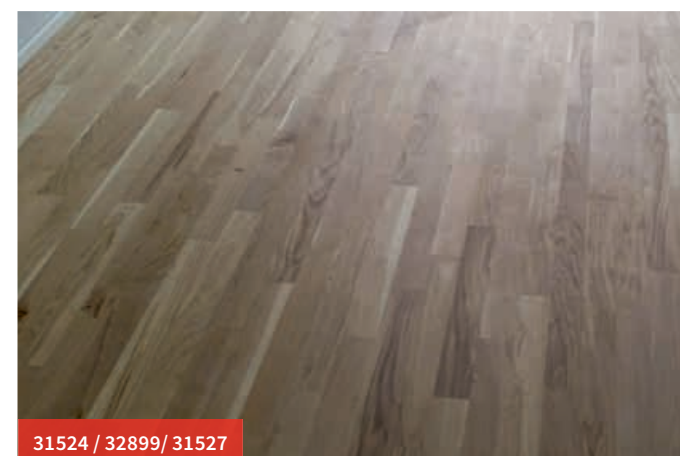
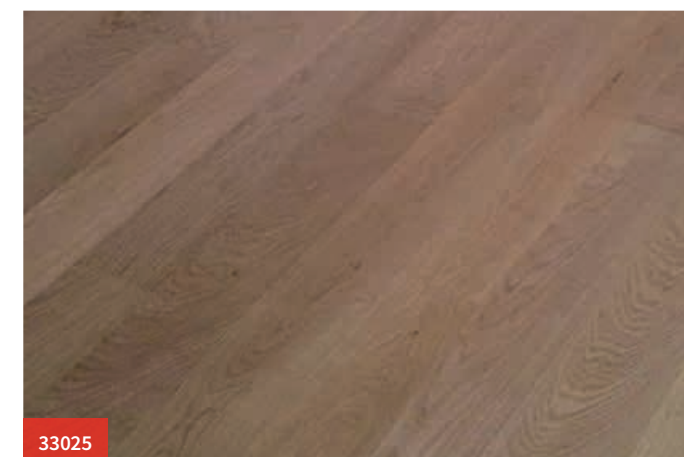
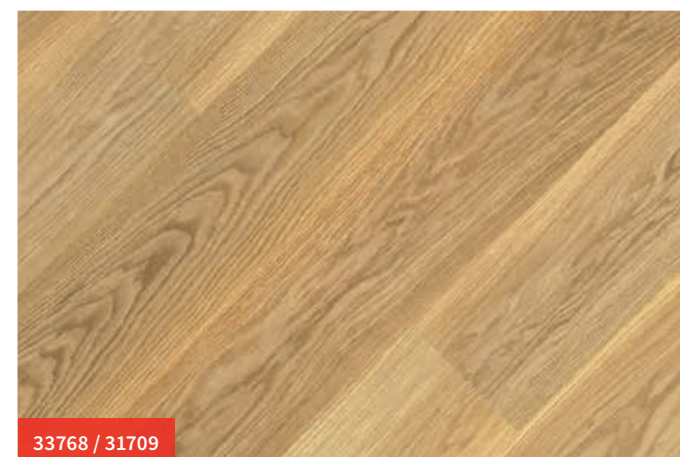
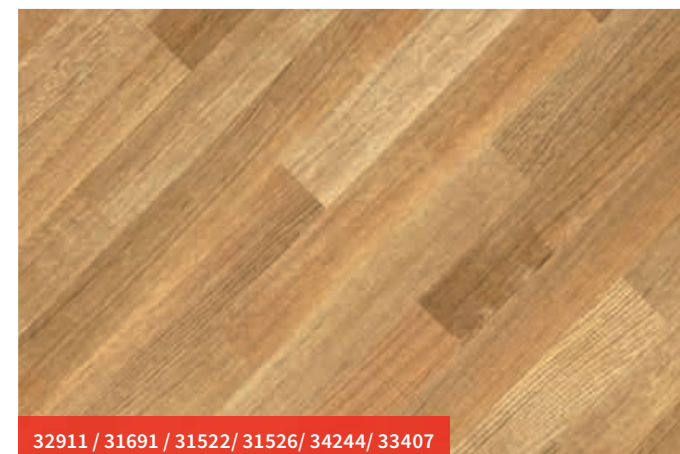
34056

FUSSBODEN RESTPOSTEN

2- SCHICHPARKETT

2-Schichtparkett mit Rückseite aus Fichte und Nut & Kamm Verbindung

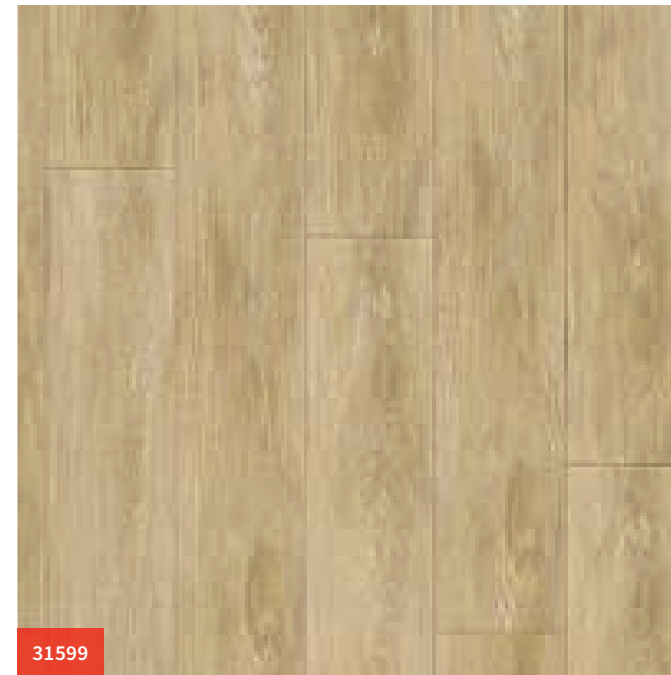
N°	Produkt, Beschreibung	oberfläche	Dimension mm	Artikel-N°	Pakete	m ² p. Pk./Pal.	Menge/m ²	Fr./m ² exkl. MwSt	Total PostenFr. exkl. MwSt
Eiche 1-Stab									
1	geschliffen, natur/select, leicht braun mattlackiert	mattlack	10 x 120 x 1200	33025	64	2.304	147.45	22.00	3244.00
Eiche markant, geölt									
2	BL Objektline PS6		10 x 90 x 1000	31527	50	3.060	153	33.20	5079.60
Eiche natur									
3	natur P55 öl Ns 4.0mm	vorgelölt	11 x 90 x 1000	31526	110	3.060	336.60	15.00	5049.00
4	natur J151 ML mattlack Ns 3.6mm	mattlack	11 x 140 x 1000	33768	107	1.960	209.72	28.95	6071.40
5	natur J101 ML mattlack Ns 3.6mm	mattlack	10 x 120 x 1200	31709	35	2.304	80.64	30.00	2419.00
Eiche select									
6	Select- natur K29 mattlack Ns 6.0 mm	mattlack	14 x 70 x 490	34244	69	2.058	142.0	46.00	6532.00
7	Select-natur J29 mattlack Ns 6.0 mm	mattlack	14 x 70 x 490	33407	181	1.646	297.92	29.00	8639.00
Kirschbaum									
8	2-Schicht, 1 Stab	versiegelt	10 x 70 x 580	03618	15	1.827	27.40	20.00	548.10



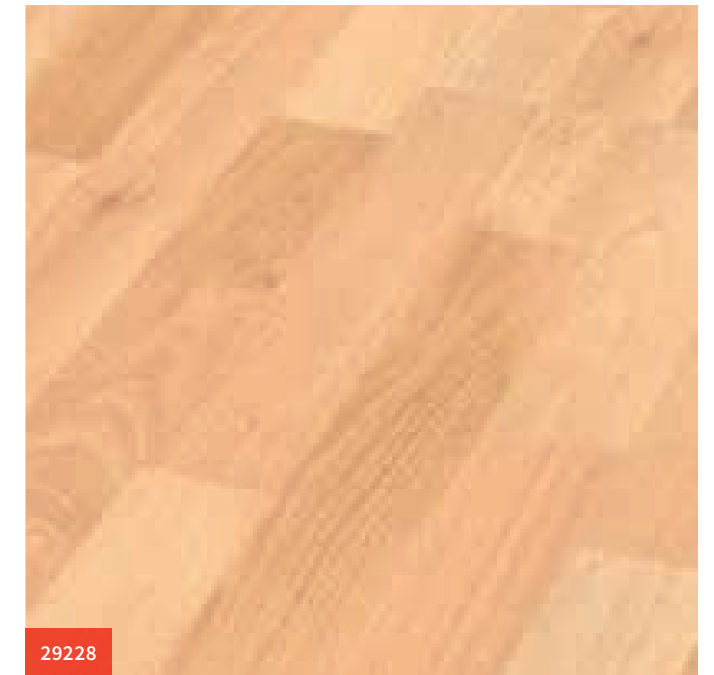
FUSSBODEN RESTPOSTEN

LAMINAT LANGDIELEN, 3-STAB LANDHAUSDIELE & VINYL

N°	Produkt, Beschreibung	Dimension mm	Artikel-N°	Pakete	m ² p. Pk./Pal.	Menge/m ²	Fr./m ² exkl. MwSt	Total PostenFr. exkl. MwSt
✦ Vinyl								
1	Vinyl Simplay Blonde Rustic 2507 Loose Lay	5 x 177.8 x 1219.2	31599	17	2.170	36.89	18.00	664.00
✦ Laminat								
2	BL Ahorn sandbeige B01a	1285 x 192 x 8	35166	6	2.22	13.32	11.80	157.20
3	BL Nussbaum kontrastbraun D08a	1285 x 192 x 8	35164	6	2.22	13.32	11.80	157.20
4	BL Eiche sierrabraun B06a	1285 x 192 x 8	35167	4	2.22	8.88	7.00	62.00



31599



29228



32707



35166



35165



35164

MASSIVHOLZDIELEN

N°	Produkt, Beschreibung	Dimension mm	Artikel-N°	Pakete	m ² p. Pk./Pal.	Menge/m ²	Fr./m ² exkl. MwSt	Total PostenFr. exkl. MwSt
	MHD Kiefer							
1	MHD Kiefer A/B Klasse UV-geölt 205 cm	21 x 110 x 2050	27951	90	0.226	20.34	49.00	996.70
2	MHD Kiefer A/B Klasse UV-geölt 200 cm	21 x 110 x 2000	27950	7	0.220	1.54	49.00	75.46
3	MHD Kiefer A/B Klasse UV-geölt 170 cm	21 x 110 x 1700	27949	49	0.187	9.163	49.00	449.00



2-SCHICHTPARKETT RÄUMUNGSVERKAUF

N°	Produkt, Beschreibung	Dimension mm	Artikel-N°	Pakete	m ² p. Pk./Pal.	Menge/m ²	Fr./m ² exkl. MwSt	Total PostenFr. exkl. MwSt
	Eiche							
1	Eiche P17.4 Markant	11 x 70 x 400	34928	23	1.428	32.844	10.00	426.97
2	Eiche P16 Natur	11 x 70 x 500	34929*	695	1.785	1240.57	12.00	14886.90

Räumungsverkauf 2.-Wahl

1-Stab Fertigparkett 2-Schicht, Eiche natur matt versiegelt 500/70/11mm+ 400/70/11mm
Nutzschicht 4mm, 100% FSC.

2.-Wahl-Produkt mit vereinzelt Profilerungsfehler (minime Höhendifferenzen, einzelne Riemen müssen evtl. aussortiert werden) Verfügbare Menge gem. Liste. Total 1967m²

*** Art. 34929 Abverkaufspreis Fr 9.00/m² netto für Bezug bei ganzen/geschlossenen Paletten**
Fr. 6.00/m² netto für Bezug kompletter Posten



P16



P17

Angegebene Preise verstehen sich exkl. MwSt und exkl. Transportkosten / LSWA.

Lieferfrist: ab Lager Laufenburg, Zwischenverkauf vorbehalten, gültig solange Vorrat. Es gelten unsere allgemeinen Liefer- und Zahlungsbedingungen.

Keine Rückgaben möglich!

Version: 06/2020

Balteschwiler
besser leben mit Holz



Anfahrt

📍 Balteschwiler AG
Kaisterstrasse 3
5080 Laufenburg

SCHWEIZ

Kontakt

☎ 062 869 41 40
📠 062 869 41 91

✉ Info@Balteschwiler.ch
🌐 www.Balteschwiler.ch

Öffnungszeiten

🕒 (Mo.-Fr.) 08:00 - 12:00
🕒 (Mo.-Fr.) 13:00 - 17:30

🕒 (Sa.) geschlossen
🕒 (So.) geschlossen