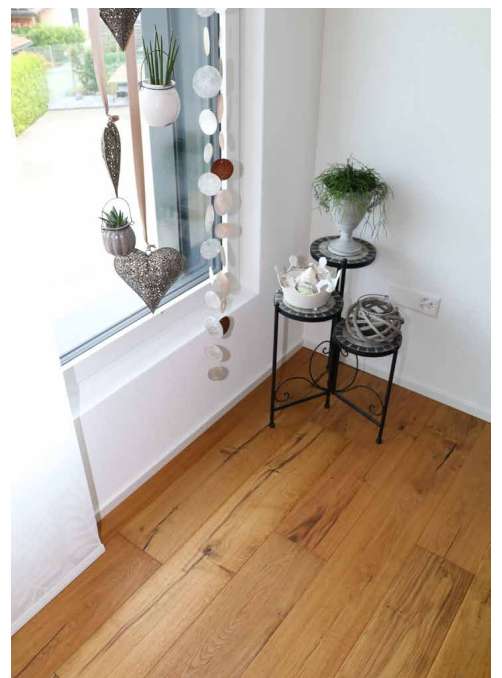
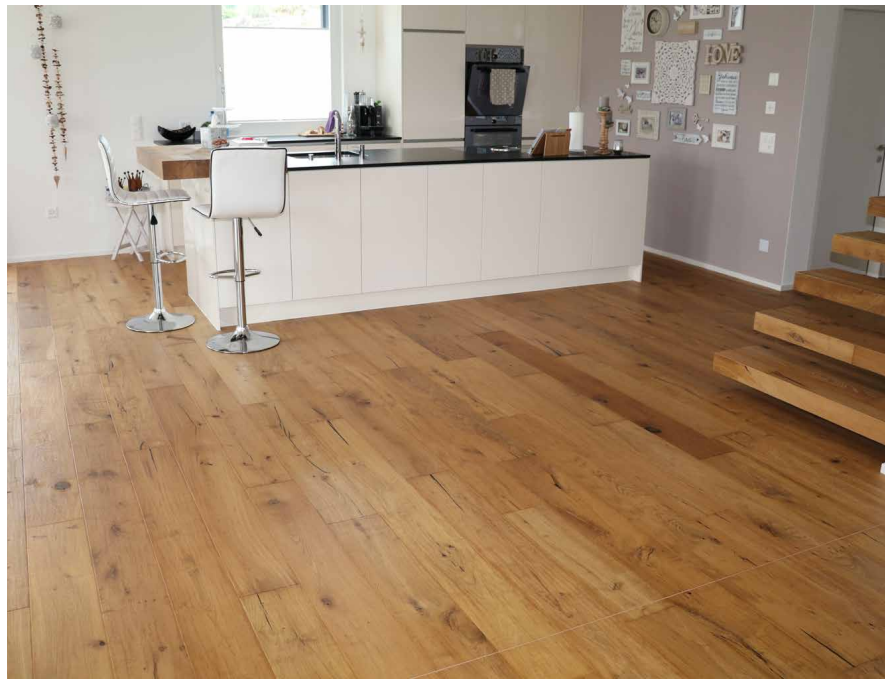
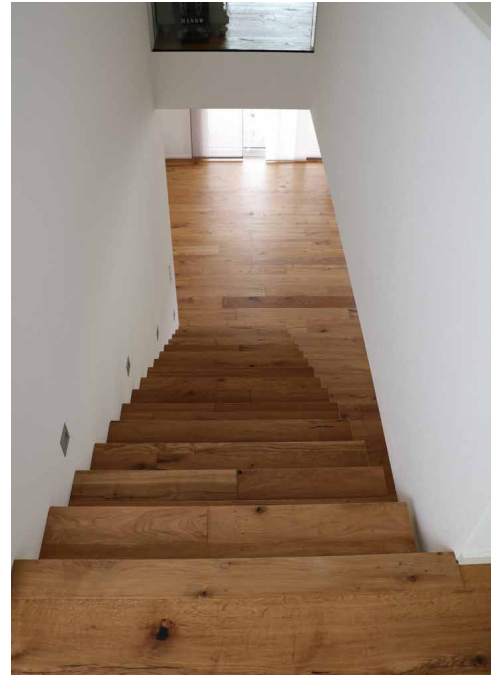


**Balteschwiler**  
besser leben mit Holz

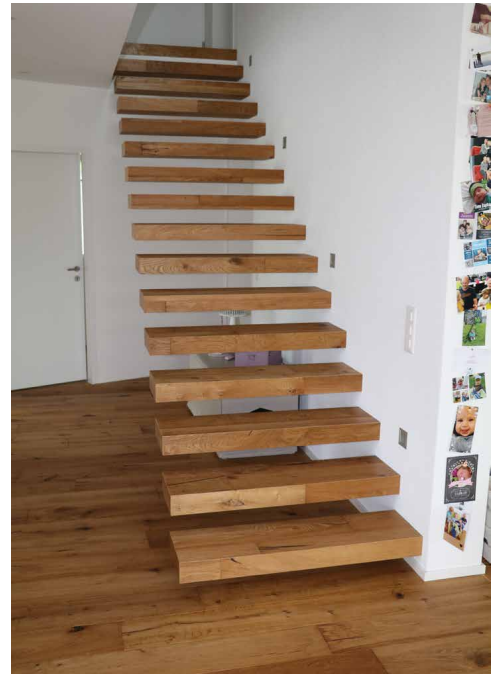


## Innenausbau | Eichen Fussboden

Anwendung: Einfamilienhaus Gansingen







## Innenausbau | Fussboden

Bauherrschaft: Melanie Zumsteg und Christian Fasler, 5272 Gansingen

Holzlieferant: Balteschwiler AG  
Kaisterstrasse 3  
5080 Laufenburg

## Produkteinsatz:

BL Landhausdiele Castle  
Eiche No. 1408 rustikal  
vollflächig verklebt auf Unterlagsboden mit der Sika-Produktpalette (Sika Bond AT 80)  
Oberfläche geölt mit SAICOS Premium Hartwachs-Öl S3305  
Matt Farblos

## Pflege und Reinigung:

SAICOS Pflegelinie mit  
SAICOS Wischpflege S8101

**Balteschwiler**  
besser leben mit Holz





Aluminiumverbundplatten Fassadenschalungen  
 Fassadenprodukte aus Holz und Holzwerkstoffen  
 Plattenförmige Produkte und Holzwerkstoffe  
 Massivholz- / Mehrschichtplatten  
 Hochleistungsträger  
 KERTO® Furnierschichtholz & Brettsperrholz  
 Brettstapeldecken

Hybridbauweise mit Holz-Beton-Verbund-Decken  
 Schichtstoff & Kompaktplatten  
 Stabförmige Holzbauprodukte und verleimte Hölzer  
 Brettschichtholz  
 Rahmenholz / Duo-Balken / Konstruktionsvollholz /  
 Stegträger  
 Isolationen / Dämmstoffe / Holzfaserplatten und Folien

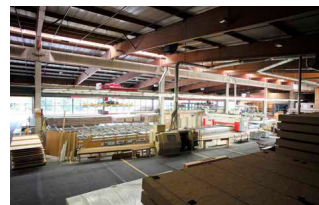


Holzterrassendeck  
 Verbundhölzer  
 Composite Decking  
 Terrassen-Zubehör / Unterhalt & Pflege  
 Sichtschutzelemente / Rankgitter / Zäune / Pergolas  
 Sichtschutz aus Glas, Aluminium und HPL-Platten  
 Gartenhäuser / Pavillons / Carports  
 Holzanstriche für den Gartenbereich




Hobelware  
 Täfer & Zubehör im Innenausbau  
 Silenzio-linea Akustikdecke  
 Dekorpaneele  
 Massivholz-Verkleidungen  
 Holzböden (3-Schicht, 2-Schicht und Massiv-Parkett)

Vinyl – bedruckter Kork – Schiefer- / Lederboden,  
 Laminat  
 1- und 3-Schicht Laubholzplatten  
 Treppenplatten, Möbelplatten, Holzwerkstoffplatten  
 Klotzware und Pollmeier Buche  
 Beschichtung & Pflege von Holzoberflächen und  
 Parkett



**Balteschwiler**   
 besser leben mit Holz





**Anfahrt**

 Balteschwiler AG  
 Kaisterstrasse 3  
 5080 Laufenburg  
 SCHWEIZ

**Kontakt**

 062 869 41 40  
 062 869 41 91  
 [Info@Balteschwiler.ch](mailto:Info@Balteschwiler.ch)  
 [www.Balteschwiler.ch](http://www.Balteschwiler.ch)

**Öffnungszeiten**

 (Mo.-Fr.) 08:00 - 12:00  
 (Mo.-Fr.) 13:00 - 17:30  
 (Sa.) geschlossen  
 (So.) geschlossen