

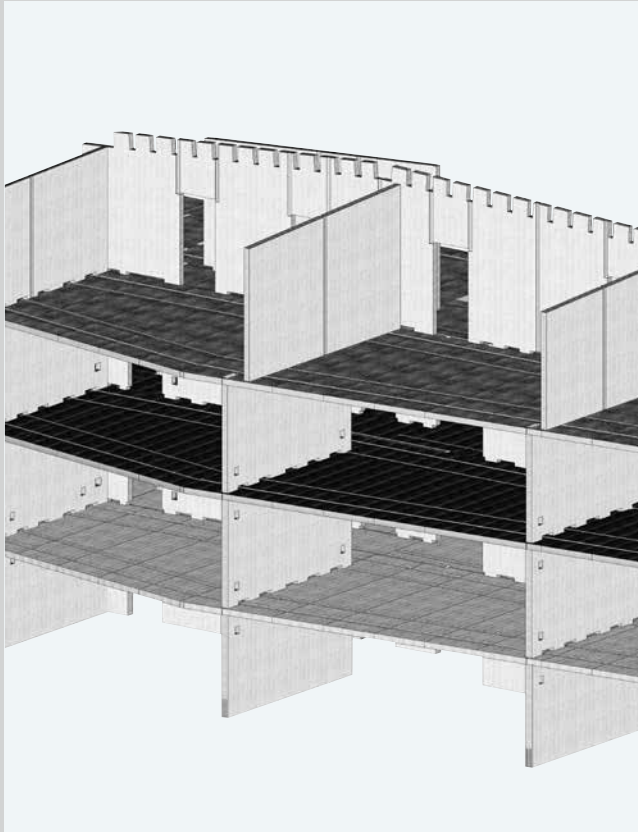


Hightech im Holzbau

Alltäglich aussergewöhnlich

Digital geplant und visualisiert

Komplexe Holzbauteile und Freiformen werden von der Idee bis zur Maschine im High-End Produktionsverfahren von unseren Spezialisten geplant und umgesetzt. Sie bestimmen den individuellen Vorfertigungsgrad. Wir richten uns ganz nach Ihren Bedürfnissen.



Grossplatten vollflächig bearbeitet

In Dimensionen bis zu 13,5 m Länge, 3,2 m Breite und 0,25 m Stärke bietet die 5-Achs CNC-Maschine beinahe unbegrenzte Möglichkeiten – von der einfachen Formatierung bis zu komplexen Freiformen.



5-Achs CNC-Bearbeitungsmaschine für Grossformate: leistungsfähig, schnell, präzise

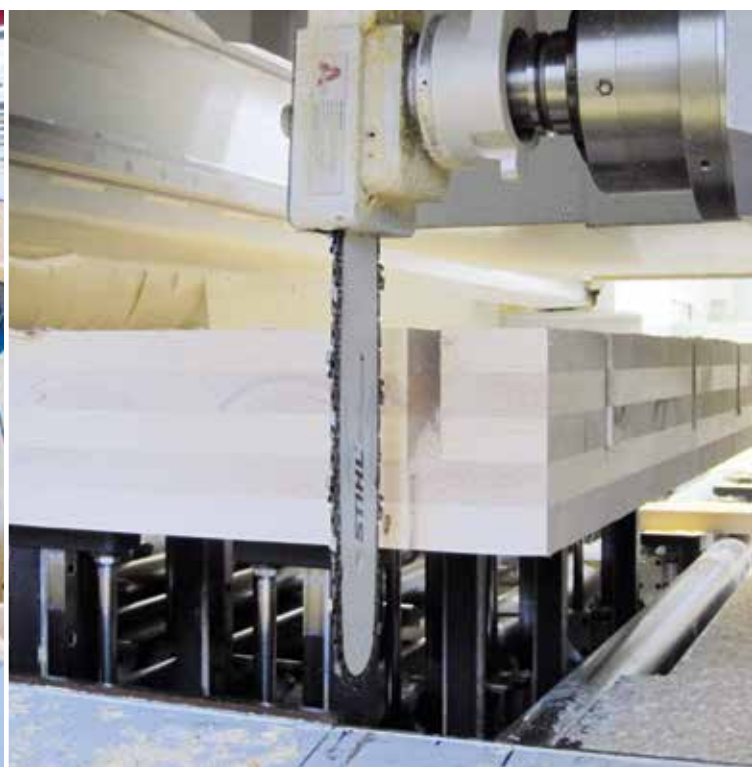


Grossformate präzis produziert

Mit einer Genauigkeit von +/- 0,1 mm werden auch Spezialteile mit einem Höchstmass an Flexibilität umgesetzt. Was die Maschine sonst noch kann: Bohren, Fräsen, Fasen, Schleifen.

Aussergewöhnliche Produkte, die überzeugen

Sie liefern Ihren Endkunden technisch anspruchsvolle Holzbauteile, die durch Qualität, Innovation und Kosteneffizienz langfristig Vertrauen schaffen. Wir unterstützen Sie darin, neue Geschäftsfelder zu eröffnen und Kunden zu gewinnen.





Fachkundige Dienstleistungen aus einer Hand

Sie sind Holzbauer, Schreiner, Zimmermann, Architekt, Ingenieur, Designer, Planer und suchen kompetente Beratung? Sie wollen neue Marktchancen eröffnen? Wir zeigen Ihnen wie! Balteschwiler – Ihr Partner für spezielle Bauteilfertigung und Formenbau von der Idee bis zur Umsetzung. Individuell, präzise, schnell und kostengünstig.

Produkte, die überzeugen

Sie liefern Ihren Endkunden technisch anspruchsvolle Holzbauteile, die durch Qualität, Innovation und Wirtschaftlichkeit langfristig Vertrauen schaffen. Wir unterstützen Sie darin, neue Geschäftsfelder zu eröffnen und Kunden zu gewinnen.

Hochwertige Veredelungen

Abbund, Verleimung in der Vakuumpresse, Beplankung, Oberflächenveredelungen mit Farbe oder Schutzlasur.

Unbegrenzte Einsatzmöglichkeiten

Innen- und Aussenarchitektur, Deckenkonstruktionen, komplexe Konstruktionen im Hallen- und Brückenbau, vorgefertigte Module, Möbel, Holz im Garten, Modellbau.

Balteschwiler AG

Kaisterstrasse 3
CH-5080 Laufenburg/AG
Telefon 062 869 41 11
www.balteschwiler.ch
info@balteschwiler.ch